



1

Chi vuole automatizzare le proprie tende da sole trova nel programma Becker una gamma di automatismi radio tale da soddisfare anche il cliente più esigente.

La gamma di sensori sole vento è formata dal modello SC811 alimentato a 230V/50Hz e dal SC861 autoalimentato tramite un piccolo pannello solare incorporato.

I trasmettitori dedicati sono il SWC441 un portatile monocanale ed il SWC545, un multicanale, che permette di comandare fino a cinque tende, sia singolarmente che tutte assieme ed è dotato di display con menù multilingue per una semplice programmazione, con timer incorporato.

Molto interessante è la regolazione delle funzioni sole vento che vengono effettuate direttamente sui trasmettitori, con facilità, riducendo notevolmente i tempi di installazione.

Il kit sole vento SWS241 è formato dal sensore ricevitore SWC510 e dal trasmettitore SWC441 ed è ideale per automatizzare e radiocomandare una tenda anche se è già installata e motorizzata, basta collegare il sensore all'alimentazione e all'operatore e programmare il trasmettitore.

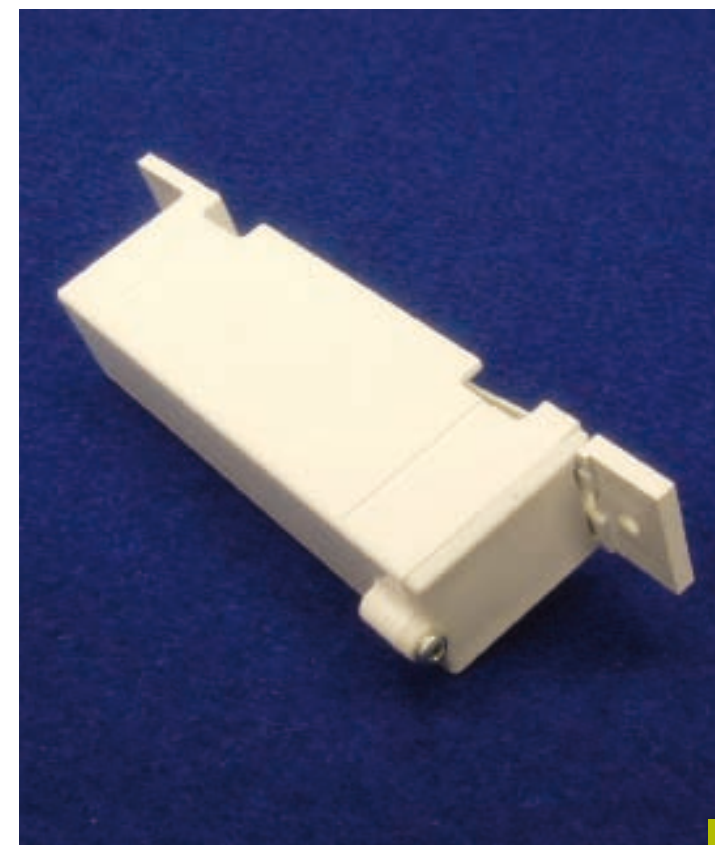
La novità del 2008 si chiama SC211, un sensore a radiocomando studiato appositamente per le tende da sole in grado di riconoscere le oscillazioni provocate dal vento e, all'occorrenza, anche le variazioni di inclinazione dovute al peso dell'acqua o della neve accumulata sopra la tenda. Il piccolo SC211 si applica con facilità direttamente sul

terminale della tenda, dietro la mantovana, ed è alimentato con due batterie ministilo.

Il grande vantaggio di questo sistema è che il sensore leggendo le oscillazioni della tenda, quando il vento la scuote, agisce direttamente inviando all'operatore un comando di chiusura che la mette in sicurezza, quindi niente più falsi allarmi dovuti all'errato posizionamento dell'anemometro.

Anche in questo caso la programmazione è un gioco da ragazzi e la regolazione dell'intensità del vento viene effettuata comodamente dal trasmettitore monocanale con funzione vento SWC241.

Becker Centronic trasmette sulla frequenza radio di 868MHz insensibile ai disturbi, su una diversa lunghezza d'onda rispetto a cellulari, cuffie senza fili, apparecchi radio o tv.



2

1. Operatore PSF con radiorecettore integrato
2. Sensore di movimento SC211
3. Sensore SC861 e trasmettitore SWC441

BECKER CENTRONIC

SISTEMI SOLE VENTO A RADIOCOMANDO ALLA FREQUENZA DI 868 MHZ

86 a cura della redazione ■ foto/photos: Archivio Becker

Becker Centronic

SYSTEMS FOR RESPONDING TO THE SUN AND WIND CONTROLLED BY A WIRELESS SYSTEM OPERATING AT THE FREQUENCY OF 868 MHZ

Anyone wanting to install automatic control of their sun shades will find in the Becker programme a whole range of automatic systems capable of meeting the needs even of the most demanding customer.

The range of sun and wind sensors consists of the model SC811 powered at 230V/50Hz and of the SC861 which is self-powered by means of a small built-in sun panel.

The dedicated transmitters are the SWC441, a single-channel portable transmitter, and the multi-channel SWC545 that can control up to five sun-shades, both individually and all together, and which has a display with a multilingual menu enabling simple programming and a built-in timer.

Control of the sun and wind function is very interesting and is carried out easily, directly on the transmitters, making installation much faster.

The SWS241 sun-and-wind kit consists of the SWC510 receiver sensor and the SWC441 transmitter and is ideal for the automation and wireless control of a sun-shade, even if already installed and motorised. It is sufficient to connect the sensor to the power supply and to the operator and to programme the transmitter.

The 2008 innovation is called SC211. It is a wireless sensor designed specifically for sun-shades and is capable of recognising oscillations caused by the wind and, if necessary, the changes in tilt due to the weight of any water or snow building up on top of the awning.

The small SC211 is easily applied directly to the end of the sun-shade behind the pelmet, and is powered by means of two mini penlight batteries.

The great advantage of this system is that the sensor reads the oscillations of the awning, and when the wind causes it to sway the system acts directly, sending the operator a closing command that places it in safe conditions. There are therefore no more false alarms due to incorrect positioning of the anemometer.

Also in this case, programming is child's play, and adjustment of the wind intensity is possible in a handy manner from the SWC241 single-channel transmitter with wind function.

Becker Centronic transmits on the 868MHz radio frequency, which is insensitive to interference, and on a different wavelength from cell phones, wireless headphones and radio or TV sets.

1. PSF operator with built-in radio receiver
2. SC211 movement sensor
3. SC861 sensor and SWC441 transmitter



3

PRODOTTO: Becker Centronic

PRODUTTORE: Becker